

当院では

# その場で分かる 新型コロナの遺伝子検査

を実施しております

## Q 遺伝子検査とは何ですか？

A 遺伝子検査は、新型コロナウイルスの目印となる遺伝子配列を見つける検査です。この配列をたくさん増やして見つけやすくすることで、簡易的な抗原検査よりも少ない量のウイルスを検出できるといわれています。

## Q PCR 検査とは違うのですか？

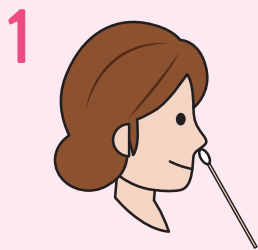
A PCR検査は、遺伝子検査に使用される技術の1つを使用した検査です。PCR法以外にも、NEAR法、TMA法、TRC法などのさまざまな技術があり、新型コロナウイルス感染症を診断するために用いられています。

## Q 検査はどのように行われるのですか？

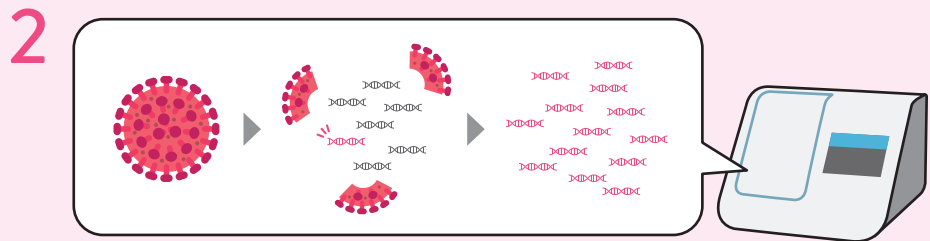
A 綿棒を鼻の中に入れてサンプルをぬぐい取ります。その中にウイルスが存在するかどうかを、専用の機器を使用して調べます。



### ● 遺伝子検査の手順 ●



鼻の粘液を綿棒で採取



専用機器でウイルスを壊し、目印となる遺伝子を増やして見つけ出す

### ご注意事項

検査の結果が陰性であっても、感染を完全に否定するものではありません。検査をした時点でウイルス量が少なく陰性になることもあるため、医師の指示に従い、体調に異変を感じたときは速やかに当院までご連絡ください。

製造販売元

アボット ダイアグノスティクス メディカル株式会社

〒270-2214 千葉県松戸市松飛台357

Abbott